



MATERIAL DE SUPORTE
ASSEMBLEIA EXTRAORDINARIA 07/02/2013

BTG Fundo de Fundos

5ª Emissão

Janeiro, 2013

Para informações adicionais, leia atentamente os Avisos Adicionais no final da apresentação.



SEÇÃO 1

Características

BTG Fundo de Fundos

Características

MATERIAL DE SUPORTE
ASSEMBLEIA EXTRAORDINÁRIA 07/02/2013

FUNDO

FII fechado de prazo indeterminado comercializado na BM&FBovespa sob o código BCFF11B

Fundo	FII	BTG Fundo de Fundos de Investimentos Imobiliários, estabelecido conforme a Instrução CVM nº 472, de 31 Outubro de 2008, e suas emendas posteriores
	Administrador	BTG Pactual Serviços Financeiros
	Gestor	BTG Pactual Gestora de Recursos
Carteira	Patrimônio Atual	R\$ 225.527.332,73 (dez/12)
	Limite de Concentração	10% do Patrimônio Líquido por papel
	Rentabilidade Alvo	IGPM + 3,0% por semestre, ou 4,5% ao semestre (dos dois, o maior)
Remuneração	Taxa de Administração	0,15% ao ano sobre o PL do Fundo
	Consultoria de Investimentos	- 1,5% ao ano sobre o PL do Fundo e Taxa de Performance - Taxa de Performance: 20% do que exceder a (I) IGPM +3% ao semestre ou (II) 4,5% ao semestre (dos dois, o maior)

BTG Fundo de Fundos

Características

EMISSÃO

FII fechado de prazo indeterminado comercializado na BM&FBovespa sob o código BCFF11B

Volume	Aprox. R\$ 500.000.000,00 (quinhentos milhões de reais), em uma emissão de série única
Cotas	Quantidade de cotas a definir
Coordenador Lider	BTG Pactual Serviços Financeiros
Coordenador	A definir
Distribuição	Distribuição Primária Pública, com a participação de instituições integrantes do sistema de distribuição de valores mobiliários
Volume Mínimo	Aprox. R\$ 20.000.000,00 (vinte milhões de reais)
Investimento Mínimo	Investimento mínimo a definir
Lote Adicional e Lote Suplementar	Lote Adicional – 20% da quantidade inicial ofertada Lote Suplementar – 15% da quantidade inicial ofertada

BTG Fundo de Fundos

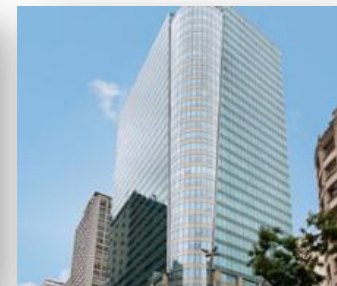
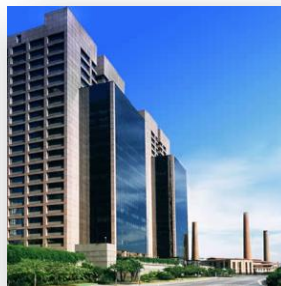
Características

MATERIAL DE SUPORTE
ASSEMBLEIA EXTRAORDINÁRIA 07/02/2013

ESTRATÉGIA

FII fechado de prazo indeterminado comercializado na BM&FBovespa sob o código BCFF11B

Estratégia	Gestão Ativa da Carteira	Inteligência na aquisição de cotas de Fundos de Investimento Imobiliário ("FII") para constituir carteira diversificada, mitigando riscos, escolhendo as melhores oportunidades encontradas pelo gestor.
	Estratégia de Diversificação	O FII poderá ainda adquirir imóveis comerciais , prontos ou em construção, letras hipotecárias ("LH") , letras de crédito imobiliário ("LCI") , certificados de recebíveis imobiliários ("CRI") e até ações ou cotas de sociedades cujo único propósito se enquadre entre as atividades permitidas aos fundos de investimento imobiliário
	Distribuição de Dividendos	<ul style="list-style-type: none">- Distribuição mensal, em cada 10º dia útil- Liquidez mercado secundário (BM&FBOVESPA - mercado de Balcão)
	Política de Investimento	<ul style="list-style-type: none">- Aquisição de cotas de diversos Fundos de Investimentos Imobiliários, em oferta pública ou no mercado secundário de bolsa ou balcão- Concentração máxima de até 10% do seu patrimônio por fundo



BTG Fundo de Fundos

Características

MATERIAL DE SUPORTE
ASSEMBLEIA EXTRAORDINÁRIA 07/02/2013

Gestão Ativa da Carteira

- Acompanhamento pelo **Gestor** das melhores ofertas públicas e situações de entrada e saída nos investimentos, tirando do investidor a preocupação com o dia-a-dia do pregão

Otimização de Retorno

- **Ganhos de capital** auferidos pelo fundo com a alienação de cotas serão distribuídos aos cotistas como rendimento isento de IR vs. tributação no ganho de capital se o investidor operasse por conta própria



Carteira Ideal

- O FII proporciona uma carteira com a seleção dos **melhores produtos e oportunidades** no mercado

Mitigação de Riscos

- A carteira do Fundo proporciona a **diversificação de riscos** entre diferentes fundos, gestores, setores e ativos
 - Retail, Office, Industrial, Flats, Educação, Hospital, etc.
 - CRIs, LCIs



SEÇÃO 2

Desempenho

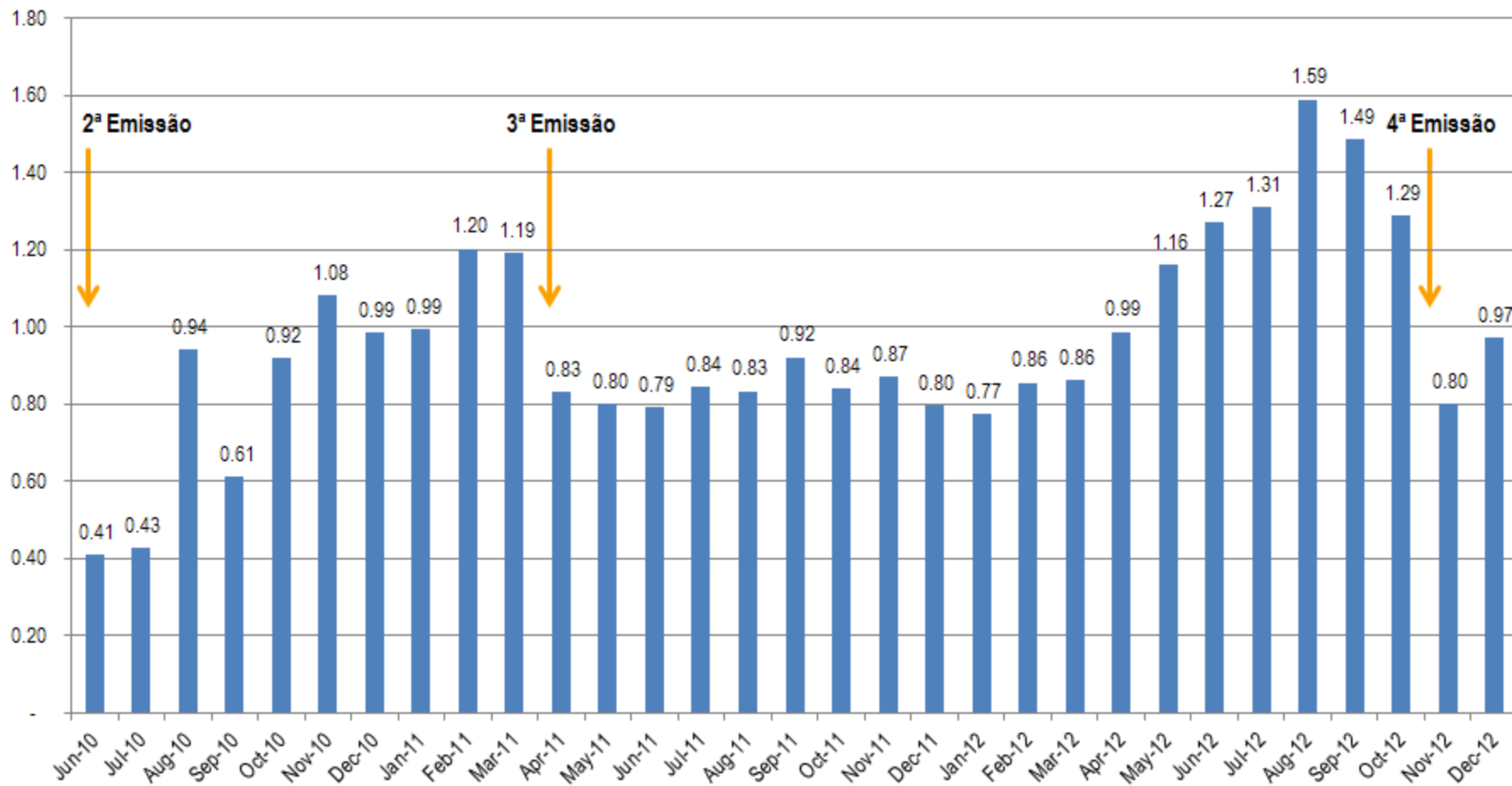
BTG Fundo de Fundos

Desempenho

ASSEMBLEIA EXTRAORDINÁRIA 07/02/2013
MATERIAL DE SUPORTE

Histórico Distribuições

(R\$ / cota, base competência)



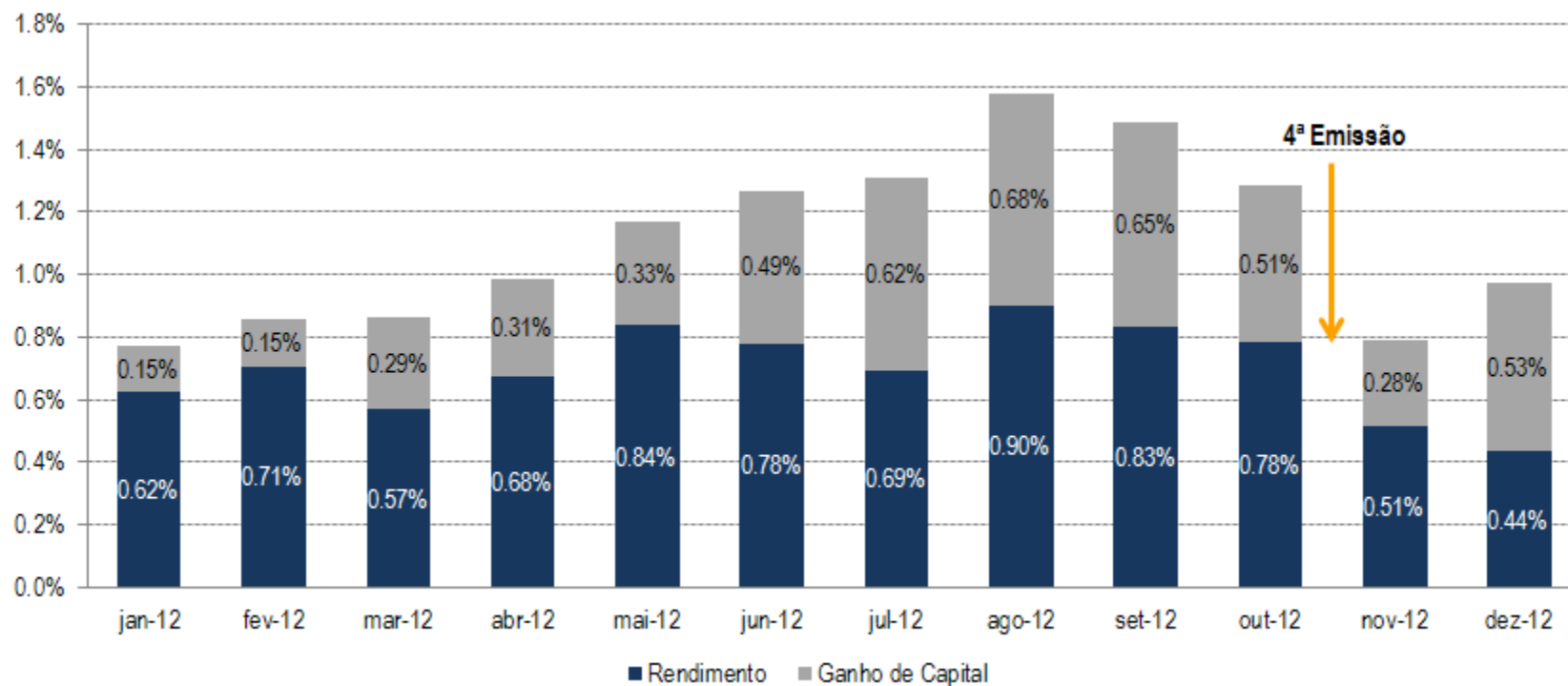
BTG Fundo de Fundos

Desempenho

MATERIAL DE SUPORTE
ASSEMBLEIA EXTRAORDINÁRIA 07/02/2013

Distribuição de Rendimentos e Ganho de Capital

(base competência)



BTG Fundo de Fundos

Desempenho

MATERIAL DE SUPORTE
ASSEMBLEIA EXTRAORDINÁRIA 07/02/2013

Histórico de Rentabilidade

Mês (Competência)	Receita Bruta ¹ (Competência)	Despesas ² (Competência)	Rend. Distribuído ³	TIR ⁴
jan-12	0.93%	0.16%	0.77%	
fev-12	1.03%	0.18%	0.86%	
mar-12	1.04%	0.18%	0.86%	
abr-12	1.17%	0.19%	0.99%	
mai-12	1.36%	0.20%	1.16%	
jun-12	1.50%	0.23%	1.27%	
jul-12	1.60%	0.28%	1.31%	
ago-12	1.59%	0.01%	1.59%	
set-12	1.66%	0.18%	1.49%	
out-12	1.61%	0.19%	1.29%	
nov-12	0.95%	0.17%	0.80%	
dez-12	1.22%	0.25%	0.97%	42.92%
Dividend Yield ⁵ (12 meses)			13.36%	

1. Total das Receitas Operacionais sobre o total de cotas do Fundo
2. Total das Despesas sobre o total de cotas do Fundo
3. Rentabilidade Mensal Distribuída (frente ao valor de emissão – R\$ 100,00)
4. Não considerada tributação sobre o ganho de capital na venda da cota
5. Acumulado do Rendimento Distribuído sobre o valor de emissão da cota

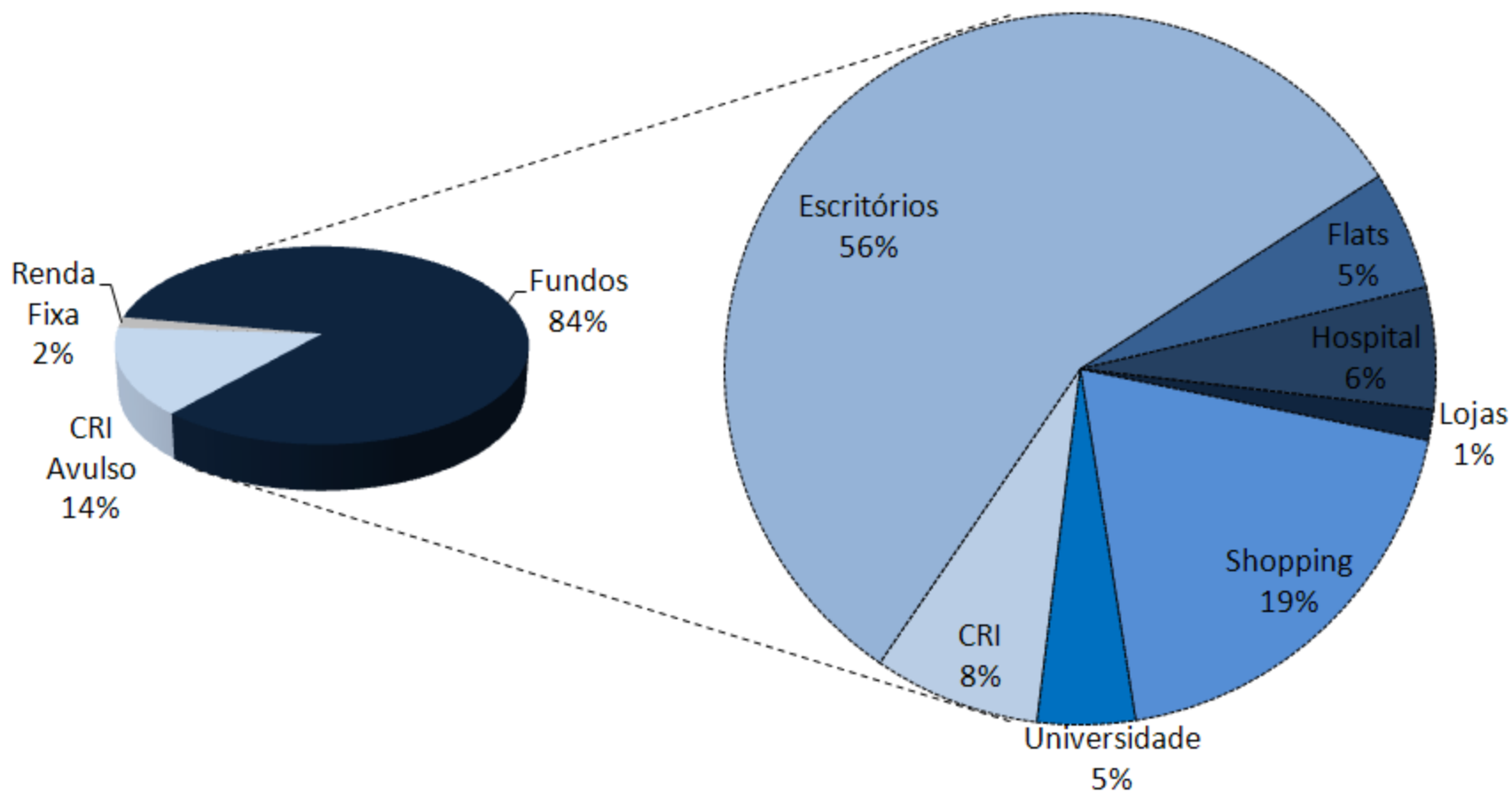
BTG Fundo de Fundos

Desempenho

MATERIAL DE SUPORTE
ASSEMBLEIA EXTRAORDINÁRIA 07/02/2013

Composição da Carteira

(base dez/12)

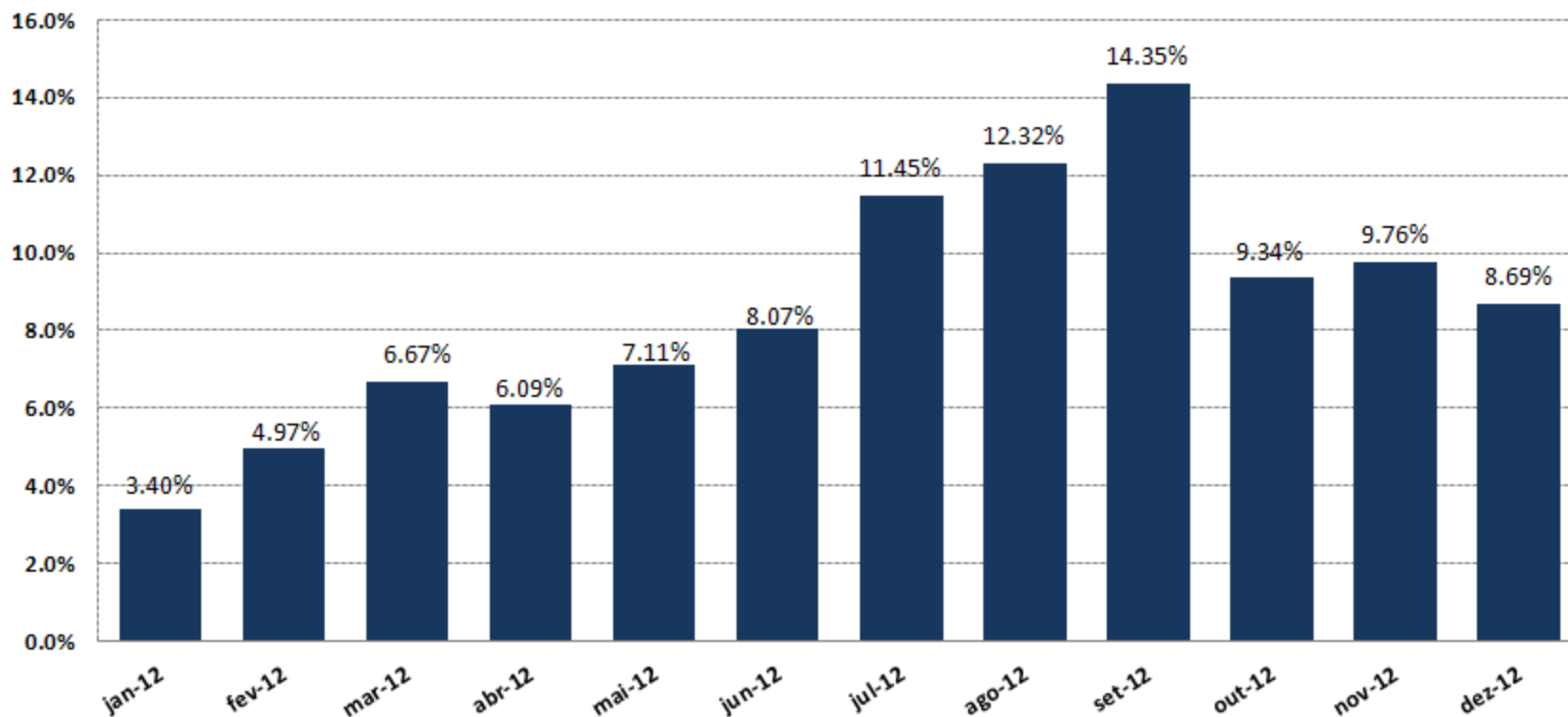


BTG Fundo de Fundos

Desempenho

MATERIAL DE SUPORTE
ASSEMBLEIA EXTRAORDINÁRIA 07/02/2013

Potencial de Valorização do Fundo



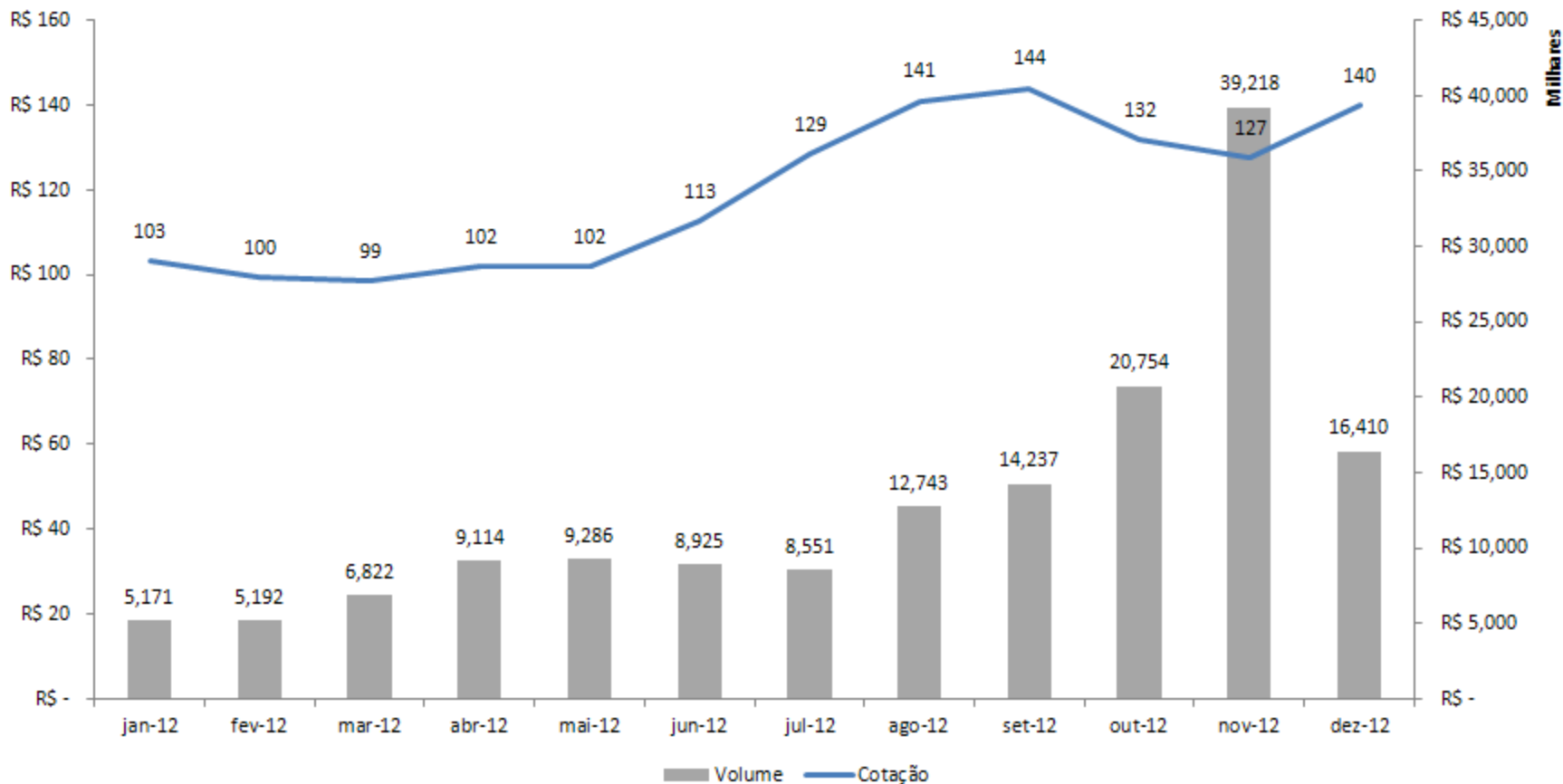
BTG Fundo de Fundos

Desempenho

MATERIAL DE SUPORTE
ASSEMBLEIA EXTRAORDINÁRIA 07/02/2013

Evolução da cota e volume

(R\$ / cota)



Disclaimer

Esta apresentação foi elaborada pelo Banco BTG Pactual S.A. ("BTG Pactual") para fins meramente informativos e para uso exclusivo de seus destinatários ("Receptores").

As informações contidas nesta apresentação foram obtidas junto a fontes públicas, sendo que o BTG Pactual não realizou uma verificação independente destas informações. Quaisquer projeções ou previsões contidas nesta apresentação são baseadas em suposições e estimativas subjetivas sobre eventos e circunstâncias que ainda não ocorreram e estão sujeitos a variações significativas. Dessa forma, não é possível assegurar que quaisquer resultados oriundos de projeções ou previsões constantes deste documento serão efetivamente verificados.

O BTG Pactual e seus diretores, funcionários e representantes não expressam nenhuma opinião, nem assumem qualquer responsabilidade pela suficiência, consistência ou completude de qualquer das informações aqui apresentadas, ou por qualquer omissão com relação a esta apresentação. Nenhuma das pessoas mencionadas neste parágrafo será responsável por quaisquer perdas ou danos de qualquer natureza que decorram do uso das informações contidas neste documento, ou que eventualmente sejam obtidas por terceiros por qualquer outro meio. O BTG Pactual não assume responsabilidade pela conclusão das operações descritas neste documento e seu conteúdo não deve ser interpretado como aconselhamento financeiro, fiscal ou jurídico.

Esta apresentação é válida somente nesta data, sendo que eventos futuros podem prejudicar suas conclusões. O BTG Pactual não assume nenhuma responsabilidade em atualizar, revisar, retificar ou anular esta apresentação em virtude de qualquer acontecimento futuro.

Opiniões relacionadas a esta apresentação que eventualmente sejam expressas pelo BTG Pactual, devem ser consideradas unicamente como uma sugestão de melhor maneira de conduzir os diversos assuntos relativos aos Receptores. Não é obrigação do BTG Pactual implementar os procedimentos apresentados neste documento, bem como o BTG Pactual não é responsável por qualquer falha em quaisquer negociações ou operações relativas a esta apresentação. Nenhum investimento ou decisão financeira deve ser baseada exclusivamente nas informações aqui apresentadas.

Todas as informações contidas nesta apresentação devem ser mantidas pelos Receptores de forma estritamente confidencial.

Para maiores informações, favor contactar:

Banco BTG Pactual S.A.

Av. Brigadeiro Faria Lima, 3477 14º andar
São Paulo, SP – Brasil
CEP: 04538-133
Telefone: +55 11 3383-2000